

. Réf 010-00421-01 GPSMAP Cx  
. Réf 010-00422-01 GPSMAP CSx

**DONNEES GENERALES**

- CALCUL D'ITINÉRAIRES ULTRA RAPIDE
- GRANDE AUTONOMIE
- ÉCRAN TFT COULEUR HAUTE RÉOLUTION
- CARTE MÉMOIRE MICROSD (TRANSFLASH) 64 Mo
- FONCTION «TURN BY TURN»
- ANTENNE SIRF III HELICOIDALE INTÉGRÉE

**CARACTERISTIQUES TECHNIQUES**

- Autonomie : 18 heures environ
- Alimentation : 2 piles LR6 AA
- MicroSD 64Mo
- Connecteur PC/USB et série
- Prise antenne externe
- Alarmes : réveil, arrivée à destination, waypoint, écart de route (XTE) et mouillage.
- Tonalités audios configurables
- Jeux GPS Outdoor - Indoor intégrés
- Ordinateur de voyage
- Compatible avec la cartographie terrestre (MapSource City Select) et marine (Bluechart) ainsi que Topo
- Appareil étanche selon la norme IEC 529 IPX7
- Garantie : 2 ans
- Poids : 213 g
- Dimensions : 15 x 6,09 x 3,3 cm

**GPSMAP 60CSx**

- Compas électronique et baromètre altimétrique intégrés

**FONCTION GPS**

- Récepteur GPS 12 canaux parallèles
- 1000 waypoints avec noms et symboles graphiques
- Sauvegarde de 20 traces de 10000 points
- Base de données internationale intégrée
- Antenne hélicoïdale SIRF III (meilleure réception)
- Fonction Trackback
- Fonction «Turn by Turn»
- Calcul d'itinéraires
- Ephémérides
- Calculateur chasse et pêche
- Fonction Géocache

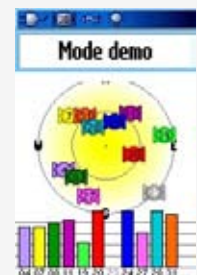
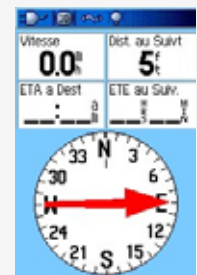
**ECRAN**

- Ecran TFT couleur rétroéclairé
- Résolution : 160 x 240 pixels
- Taille : 3,8 x 5,6 cm
- Nombre de couleurs : 256
- Ecran à fort contraste
- Réglage de couleurs

## COMPOSITION DU PACK

- 1 GPSMAP 60Cx ou CSx
- 1 cordon PC/USB
- 1 dragonne
- 1 CD-Rom Trip & Waypoint Manager
- 1 clip ceinture
- 1 manuel d'utilisation

## CAPTURES D'ECRAN



## CABLES ET ANTENNES



010-00174-00  
Antenne GPS GA29  
(nécessite l'adaptateur BNC/MCX 010-10121-00)



010-10082-00  
Câble d'alimentation/NMEA



010-10085-00  
Cordon allume-cigares



010-10141-00  
Câble interface PC



010-10702-00  
Antenne GPS



010-10157-00  
Câble d'extension pour  
antenne GPS GA25 MCX



010-10165-00  
Câble interface PC +  
cordon allume-cigares



010-10277-01  
Bloc d'alimentation 220V  
avec interface PC

## ACCESSOIRES DIVERS



010-10117-02  
Housse de protection

010-10457-00  
Support ventouse  
pour fixation pare-brise



010-10481-00  
Clip mousqueton

010-10380-00  
Clip ceinture



010-10455-00  
Support marine



010-10454-00  
Etrier guidon



010-10306-00  
Support antidérapant